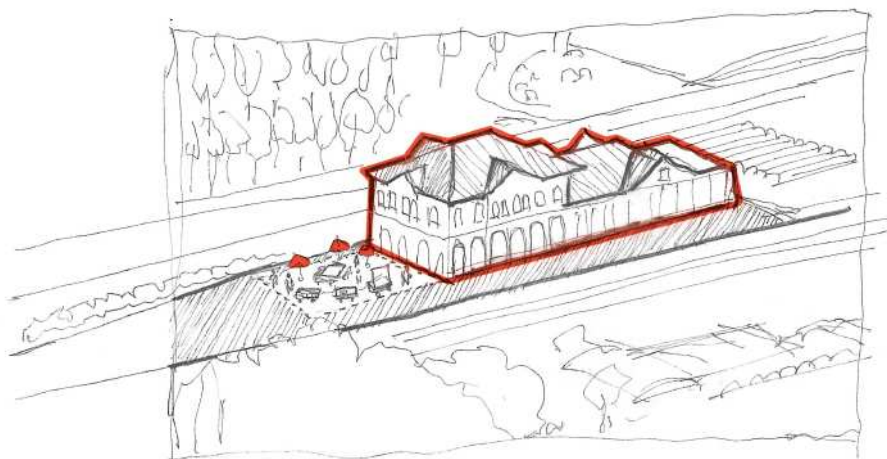


Wir
machen
MITte

Die integrierte
Entwicklung der
Innenstadt Dorsten



Der Bürgerbahnhof zu Gast im Dorsten-Treff

Im November 2017 eröffnete die Dorstener Arbeit im Eingangsbereich der Lippestraße direkt am Westwall den Dorsten-Treff. Dort können Passanten im Schaufenster Eindrücke und Informationen zur Entwicklung des Bürgerbahnhofs gewinnen. Der Dorsten-Treff stellt dafür zwei Fensterabschnitte zur Verfügung. Mitglieder der bürgerschaftlichen Bahnhofsakteure haben dazu Materialien bereitgestellt und die Gestaltung vorgenommen. U. a. sind die Fotos von Brigitte und Jakob Stüwe vom Kunstprojekt "Vorhang auf!" zu sehen. Im Dorsten-Treff finden nun auch die Treffen der bürgerschaftlichen Bahnhofsgruppe statt. Er ist somit ein vorübergehendes Zuhause für den Bürgerbahnhof, bis dieser nach Fertigstellung der Baumaßnahmen selber ein neues Zuhause für die Bürgerschaft wird.

In Bewegung – Bilder wandern durch das Altstadtquartier

Frau Barbara Gietz, von Beginn an ehrenamtliche Unterstützerin des Bürgerbahnhofs Dorsten, hat ein Fotoprojekt initiiert, das die zwei „Wir machen MITte“-Projekte „Umbau des Bahnhofs“ und „Attraktivierung des Schölzbachtals“ aufgreift. Zwei vermeintlich verloren gegangene Orte in Dorsten werden mit fotografischen und künstlerischen Mitteln neu erlebbar gemacht. Bei der letzten MITtekonferenz im Herbst 2017 wurde dem Projekt eine Förderung aus dem Bürgerfonds „Wir machen MITte“ zugesprochen. Die anspruchsvollen Werke werden im Laufe des Jahres in Dorsten ausgestellt, eingerahmt von mehreren Veranstaltungen. Nähere Informationen folgen im Frühjahr.

Förderantrag ist abgegeben

Der Bürgerbahnhof ist eines der großen Projekte im integrierten Innenstadtkonzept "Wir machen MITte" und besteht aus den Bereichen

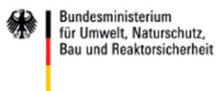
- Gebäude: Umbau und Umnutzung des denkmalgeschützten Bahnhofsgebäudes
- Umfeld: Herrichtung des Bahnhofsumfeldes
- Radweg: Herstellung einer urbanen Grün- und Wegeverbindung entlang der Bahntrasse

Die Stadtverwaltung hat im November 2017 den Förderantrag für Gebäude und Umfeld eingereicht. Mit dem abschließenden Förderbescheid ist Ende 2018 zu rechnen. Die Fördersituation für die Grün und Wegeverbindung teilt sich in mehrere Bereiche auf. Für den südlichen Bereich liegt bereits ein Förderbescheid vor, für den nördlichen ist die Beantragung in diesem Jahr einzureichen. Insofern die Förderbescheide positiv ausfallen und sobald sie bei der Stadt Dorsten eingegangen sind, kann der eigentliche Umbau beginnen. Das Ziel der Stadt Dorsten ist es, mit Beginn des Jahres 2019 die Bautätigkeiten aufzunehmen. Gebäude und Umfeld werden gleichzeitig umgebaut und sollen in etwa zur selben Zeit fertig gestellt werden. Die Zeit, bis der Förderbescheid eingeht, wird genutzt, um die Planungen voranzutreiben. Derzeit erfolgt die Ausschreibung der Planungsleistungen und der späteren Bauleitung für das Bahnhofsgebäude. Mit der Planung des Bahnhofsumfeldes wurde bereits im Sommer 2017 das Büro Greenbox beauftragt.

Bei allen Teilprojekten wurden mit dem Förderantrag Vorentwurfpläne und Kostenschätzungen eingereicht. Diese waren im Jahr 2017 im Rahmen von Bürgerbeteiligungen vorgestellt und breit erörtert worden. Es hatte sich gezeigt, dass die inhaltlich-konzeptionelle Idee des Bürgerbahnhofs im Gebäude sehr gut umsetzbar sein wird. Das neue Umfeld wird dies stark unterstützen, so dass das gesamte Areal in einem völlig neuen und attraktiven Gewand dastehen wird. Die Erneuerung der Gleisanlagen und der Bahnsteige durch die Deutsche Bahn ist dabei eine hervorragende weitere Komponente.



Wir
machen
MITte
Die integrierte
Entwicklung der
Innenstadt Dorsten



Ministerium für Heimat, Kommunales,
Bau und Gleichstellung
des Landes Nordrhein-Westfalen

